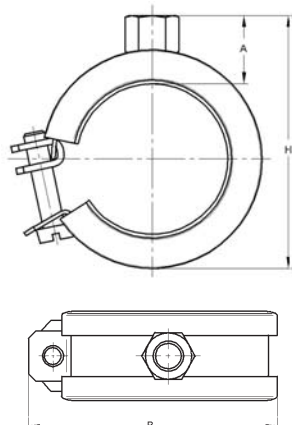


Abb. 1: Omnia-Rohrschelle, einteilig



Omnia - Rohrschelle

Einteilig, verzinkt mit Schalldämmeinlage

Ausführung/Montage:

- Schwenkbarer U-Verschluss
- Verschlusschraube passend für Kreuzschlitz- und Schlitzschraubendreher Gr. 3
- Raumsparende Installation, für sehr enge Mauerschlitze geeignet
- Schnelle Montage
- Mit Anschlußgewinde **M8** SW 13, **M10** SW 17.

Technische Daten:

- Material: S235JR
- Oberfläche: Galvanisch verzinkt nach DIN 50961
- Schallschutz für DIN 4109
- **Schalldämmeinlagen:**
- Material **Gummi EPDM/SBR**
- Temperaturbeständigkeit **- 40 °C bis + 120 °C**
- Materialstärke **6 mm**
- Baustoffklasse nach DIN 4102 **B2**
- *Gummi Flammwidrig (B1) auf Anfrage !*



SILICON
- 60 °C bis + 250 °C
6 mm
B2

Dimensionsbereich [mm]	Nutzlast ¹⁾	
	stehende Montage [kN]	hängende Montage [kN]
15-31	2,10	0,80
35-50	2,50	1,00
50-60	4,10	1,20

¹⁾Lastangaben ermittelt bei einer Temperaturbelastung bis 250°C

Anschluß: Gewinde M8

Spannbereich [mm]	Typ	Material	Verschluß- schraube	H [mm]	A [mm]	B [mm]	Gewicht [kg/Stck]	VPE [St]	mit Schalldämmeinlage	
									Silicon	EPDM/SBR
[Zoll]	[mm]	[mm]	[mm]	[mm]	[mm]	[mm]	[kg/Stck]	[St]	Artikel-Nr.	Artikel-Nr.
15-18	15	20x0,8	M6	40	19	39	0,037	100	0380652	0380156
18-21	18	3/8	M6	43	19	43	0,038	100	0380687	0380180
22-25	22	1/2	M6	46	19	47	0,042	100	0380725	0380229
28-31	28	3/4	M6	52	19	55	0,047	100	0380784	0380288
35-38	35	1	M6	60	19	61	0,059	100	0380822	0380350
42-44	42	1 1/4	M6	67	19	68	0,066	50	0380911	0380423
44-47	44		M6	69	19	70	0,067	50	0380946	0380431
48-50	48	1 1/2	M6	73	19	75	0,070	50	0380989	0380482
50-52	50		M6	78	20	85	0,093	50	0381012	0380512
54	54		M6	80	20	89	0,094	50	0381047	0380547
57	57		M6	84	20	91	0,097	50	0381071	0380571
60,3	60	2	M6	86	20	95	0,103	50	0381098	0380601

Anschluß: Gewinde M10

Spannbereich [mm]	Typ	Material	Verschluß- schraube	H [mm]	A [mm]	B [mm]	Gewicht [kg/Stck]	VPE [St]	mit Schalldämmeinlage	
									Silicon	EPDM/SBR
[Zoll]	[mm]	[mm]	[mm]	[mm]	[mm]	[mm]	[kg/Stck]	[St]	Artikel-Nr.	Artikel-Nr.
15-18	15	20x0,8	M6	42	21	39	0,037	100	0381659	0381152
18-21	18	3/8	M6	45	21	43	0,038	100	0381683	0381187
22-25	22	1/2	M6	48	21	47	0,042	100	0381721	0381225
28-31	28	3/4	M6	54	21	55	0,047	100	0381780	0381284
35-38	35	1	M6	62	21	61	0,059	100	0381829	0381357
42-44	42	1 1/4	M6	69	21	68	0,066	50	0381926	0381411
44-47	44		M6	71	21	70	0,067	50	0381942	0381446
48-50	48	1 1/2	M6	75	21	75	0,070	50	0381985	0381489
50-52	50		M6	80	22	85	0,093	50	0382019	0381519
54	54		M6	82	22	89	0,094	50	0382043	0381543
57	57		M6	86	22	91	0,097	50	0382078	0381578
60,3	60	2	M6	88	22	95	0,103	50	0382094	0381608